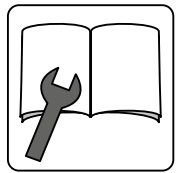
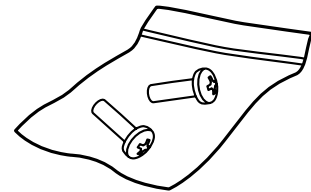
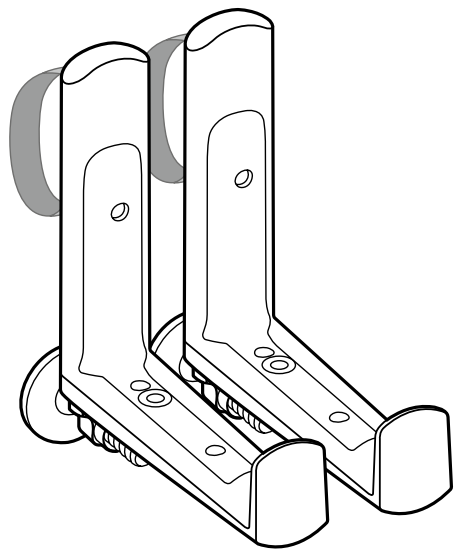


Item no: 19030

Item no: 19033



Type Approved
Safety
Regular Production
Surveillance
www.tuv.com
ID 2000000000





General advice:

- Keep these instructions.
- These assembly instructions provide important safety information for mounting LECHUZA balcony brackets. Read these instructions carefully before you start to install the balcony brackets.
- Use only genuine parts from LECHUZA for the assembly (screws, straps, brackets, BALCONERA planters).

Maintenance and care instructions:

- Check the fittings every year to ensure a tight fit.
- Check the strap and the seams every year for damage (weathering, cracks, fraying, etc.). Do not use the strap if it is damaged. Replace it with a new one (spare part no.: white 30819392/gray 30801413).
- Replace the strap after a maximum of 5 years of use, regardless of its condition.



Allgemeine Hinweise:

- Bewahren Sie diese Anleitung auf.
- Diese Montageanleitung liefert wichtige Sicherheitshinweise für die Befestigung des LECHUZA Balkonkastenhalters. Lesen Sie diese Montageanleitung sorgfältig, bevor Sie mit der Anbringung des Balkonkastenhalters beginnen.
- Verwenden Sie für die Montage an Balkonen nur Originalteile von LECHUZA (Schrauben, Gurtband, Halterung, BALCONERA Pflanzgefäße).

Wartungs- und Pflegehinweise:

- Überprüfen Sie die Verschraubungen jährlich auf festen Sitz.
- Überprüfen Sie das Gurtband und die Nähte jährlich auf Beschädigungen (Verwitterungen, Risse, ausgefranste Stellen etc.). Wenn Sie Mängel feststellen, verwenden Sie das Gurtband nicht. Tauschen Sie es gegen ein neues aus (Ersatzteil-Nr.: weiß 30819392/grau 30801413).
- Tauschen Sie das Gurtband – unabhängig vom Zustand – spätestens nach 5 Jahren aus.



Indications générales :

- Conservez cette notice.
- La présente notice contient des consignes de sécurité importantes pour la fixation des accroche-balconnières LECHUZA. Veuillez la lire attentivement avant de commencer l'installation des accroches.
- Pour le montage sur balcon, utilisez exclusivement des pièces d'origine LECHUZA (vis, sangle, support, pots BALCONERA).

Conseils de maintenance et d'entretien :

- Vérifiez l'état de serrage des fixations.
- Chaque année, vérifiez que la sangle et les coutures sont en bon état (pas de dégradations, de fissures, de points effilochés, etc.). Si vous constatez un défaut, n'utilisez pas la sangle. Remplacez-la par une sangle neuve (réf. pièce de rechange : blanc 30819392 / gris 30801413).
- Quel que soit l'état de la sangle, remplacez-la au plus tard au bout de 5 ans.



Instrucciones generales:

- Conserve estas instrucciones.
- Estas instrucciones de montaje incluyen instrucciones de seguridad importantes para fijar la balconera LECHUZA. Lea atentamente estas instrucciones de uso antes de empezar a colocar la balconera
- Para el montaje en balcones, utilice sólo piezas originales LECHUZA (tornillos, cinta de seguridad, soporte, macetas BALCONERA).

Instrucciones de mantenimiento y conservación:

- Compruebe anualmente que los tornillos están bien apretados.
- Compruebe anualmente la cinta de seguridad y las costuras para ver si están dañadas (erosiones, rajaduras, zonas deshilachadas, etc.). Si detecta algún daño, no utilice la cinta de seguridad. Sustitúyala por una nueva (Nº pieza de repuesto: blanco 30819392/gris 30801413).
- Cambie la cinta de seguridad — con independencia de su estado — como mucho, a los 5 años.



Indicazioni generali:

- Conservare queste istruzioni.
- Queste istruzioni di montaggio forniscono importanti indicazioni di sicurezza per il fissaggio della balconetta LECHUZA. Leggere le istruzioni con attenzione prima di procedere con l'applicazione della balconetta.
- Utilizzare per il montaggio sui balconi solo pezzi originali LECHUZA (viti, cinghie, supporti, vasi BALCONERA).

Indicazioni di manutenzione e cura:

- Verificare ogni anno la tenuta salda degli avvitamenti.
- Verificare ogni anno la presenza di eventuali danni sulla cinghia e sui cordoni (usura, rotture, parti sfrangiate ecc.). Se si riscontrano dei vizi, non utilizzare la cinghia. Sostituirla con una nuova (n. pezzo di ricambio: bianco 30819392/grigio 30801413).
- Sostituire la cinghia – indipendentemente dallo stato – al massimo dopo 5 anni.



Algemene aanwijzingen:

- Bewaar deze gebruiksaanwijzing.
- Deze montagehandleiding bevat belangrijke veiligheidsaanwijzingen voor de bevestiging van de LECHUZA-balkonbak. Lees deze montagehandleiding zorgvuldig door, voordat u de balkonbak bevestigt.
- Gebruik voor de montage aan balkons alleen originele onderdelen van LECHUZA (schroeven, spanbanden, houders, BALCONERA-plantenbakken).

Onderhouds- en verzorgingsaanwijzingen:

- Controleer jaarlijks of de schroefbevestigingen nog goed vastzitten.
- Controleer de spanband en de naden jaarlijks op beschadigingen (weerschade, scheurvorming, uitgerafelde plekken etc.). Gebruik de spanband niet, wanneer deze gebreken vertoont. Vervang hem dan door een nieuw exemplaar (Onderdeelnr. wit 30819392/grijs 30801413).
- Vervang de spanband – ongeacht de toestand ervan – ten laatste na 5 jaar.



Avisos gerais:

- Guardar estas instruções.
- Estas instruções de montagem fornecem avisos de segurança importantes sobre a fixação do suporte de floreira de varanda LECHUZA. Ler atentamente estas instruções de montagem, antes de iniciar os trabalhos de fixação do suporte de floreira de varanda.
- Para a montagem em varandas utilizar exclusivamente peças originais da LECHUZA (parafusos, cinta, suporte, vasos BALCONERA).

Avisos de manutenção e de conservação:

- Verificar uma vez por ano se os parafusos estão corretamente apertados.
- Verificar uma vez por ano a cinta e as costuras relativamente a danos (fissuras, desgaste, etc.). Não utilizar a cinta se forem detetados defeitos. Substituir a cinta por uma nova (n.º peça sobressalente: branco 30819392/ cinzento 30801413).
- Substituir a cinta o mais tardar após 5 anos (independentemente do estado).



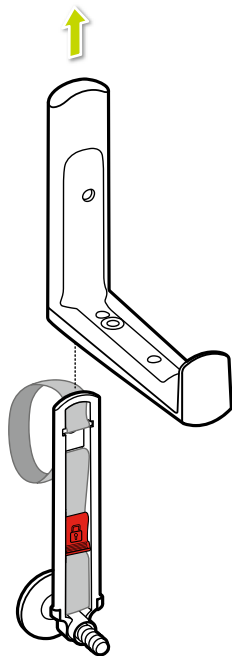
Informacje ogólne:

- Zachować niniejszą instrukcję obsługi.
- Niniejsza instrukcja montażu zawiera ważne wskazówki dotyczące bezpieczeństwa podczas montażu uchwytu do skrzynek balkonowych LECHUZA. Przed rozpoczęciem mocowania uchwytu do skrzynek balkonowych uważnie przeczytać instrukcję montażu.
- Do montażu na balkonie stosować wyłącznie oryginalne części LECHUZA (śruby, taśma montażowa, uchwyty, pojemniki BALCONERA).

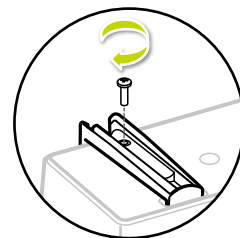
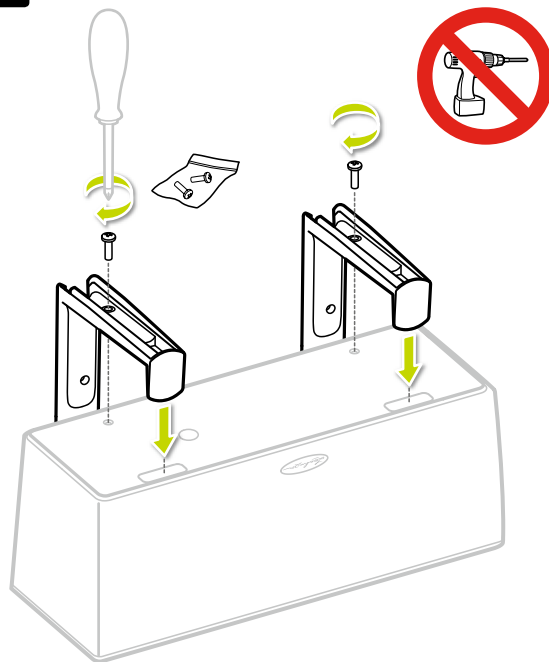
Informacje dotyczące konserwacji i pielęgnacji

- Raz w roku sprawdzać połączenia śrubowe.
- Raz w roku sprawdzać, czy taśma montażowa i szwy nie są uszkodzone (zmurszenia, pęknięcia, postrzępienia itp.). Nie stosować uszkodzonej taśmy montażowej. Wymienić taśmę na nową (nr części zam: biała 30819392 / szara 30801413).
- Taśmę montażową wymienić najpóźniej po 5 latach, niezależnie od jej stanu.

1



2



Safety screw!
Sicherung!
Sécurité !
¡Seguridad!
Fermo !
Zekering!
Fixacao!
Zabezpieczenie!

Safety instructions | Sicherheitshinweise | Consignes de sécurité | Instrucciones de seguridad
Indicazioni di sicurezza | Veiligheidsaanwijzingen | Avisos de segurança | Informacje dotyczące bezpieczeństwa

US GB

Use only the supplied screws to attach the brackets to the BALCONERA planter. Tighten these with a screwdriver (see Fig. 2).

D A CH

Verwenden Sie zur Befestigung des Halters mit dem BALCONERA nur die mitgelieferten Schrauben. Ziehen Sie diese mit einem Schraubenzieher fest an (siehe Abb. 2).

F B CH

Pour fixer les accroche-balconnières au pot BALCONERA, utilisez exclusivement les vis fournies. Serrez-les à fond à l'aide d'un tournevis (voir ill. 2).

E

Para fijar el soporte a la BALCONERA, utilice solo los tornillos que se suministran. Apriételos bien con un destornillador (véase ilustración 2).

I CH

Per il fissaggio del supporto con la BALCONERA utilizzare solo le viti in dotazione. Stringerle saldamente con un cacciavite (vedere fig. 2).

NL B

Gebruik ter bevestiging van de houder met de BALCONERA alleen de meegeleverde schroeven. Draai deze stevig aan met een schroevendraaier (zie afb. 2).

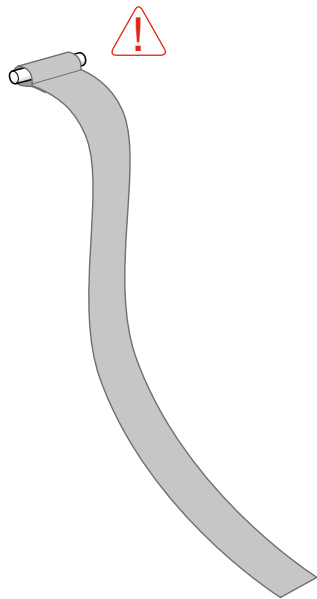
P

Para a fixação do suporte com o BALCONERA utilizar apenas os parafusos fornecidos. Apertar bem os parafusos com uma chave de fendas (ver Fig. 2).

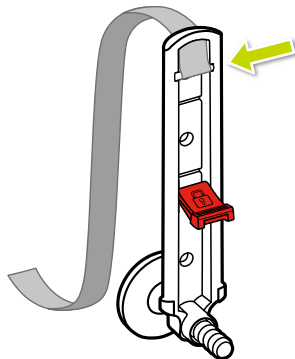
PL

Do zamocowania uchwytu z pojemnikiem BALCONERA stosować wyłącznie śruby zawarte w opakowaniu. Mocno dokręcić śruby za pomocą śrubokręta (patrz rys. 2).

3



4



US GB

Make sure that the pin is completely through the loop and fits securely in the guide.

Make sure that the strap and seams are not damaged, frayed, or weathered prior to assembly. Do not use the strap if it is damaged! Replace it with a new one (spare part no.: white 30819392/ gray 30801413).

I CH

Assicurarsi che l'asse sia guidato completamente attraverso l'anello e sia collocato saldamente nella guida.

Assicurarsi prima del montaggio che la cinghia e i cordoni non siano danneggiati, sfrangiati e rovinati. Se si evidenziano dei vizi non utilizzare la cinghia!

Sostituirla con una nuova (n. pezzo di ricambio: bianco 30819392/grigio 30801413).

D A CH

Vergewissern Sie sich, dass die Achse vollständig durch die Schlaufe geführt ist und sicher in der Führung sitzt.

Vergewissern Sie sich vor der Montage, dass Gurtband und Nähte nicht beschädigt, ausgefranst oder verwittert sind. Wenn Sie Mängel feststellen, verwenden Sie das Gurtband nicht! Tauschen Sie es gegen ein neues aus (Ersatzteil-Nr.: weiß 30819392/ grau 30801413).

NL B

Verzeker u ervan dat de as volledig door de lus gestoken is en correct in de geleiding geplaatst is.

Verzeker u er voorafgaand aan de montage van dat de spanband en de naden onbeschadigd, niet uitgerafeld of verweerd zijn. Gebruik de spanband niet, wanneer deze gebreken vertoont! Vervang hem in dat geval door een nieuw exemplaar (Onderdeelnr. wit 30819392/grijs 30801413).

F B CH

Vérifiez que l'axe passe entièrement dans la boucle et qu'il est bien dans la glissière.

Avant le montage, vérifiez que la sangle et les coutures ne sont pas endommagées, effilochées ou dégradées. Si vous constatez un défaut, n'utilisez pas la sangle ! Remplacez-la par une sangle neuve (réf. pièce de rechange : blanc 30819392 / gris 30801413).

P

Certifique-se que o eixo está completamente inserido no laço da cinta e que o eixo está corretamente encaixado na guia.

Certifique-se, antes da montagem, que a cinta e as costuras não estão danificadas ou desgastadas. Não utilizar a cinta se forem detetados defeitos. Substituir a cinta por uma nova (n.º peça sobressalente: branco 30819392/ cinzento 30801413).

E

Asegúrese de que ha hecho pasar por completo el eje por el pasador y de que ha quedado bien metido en la guía.

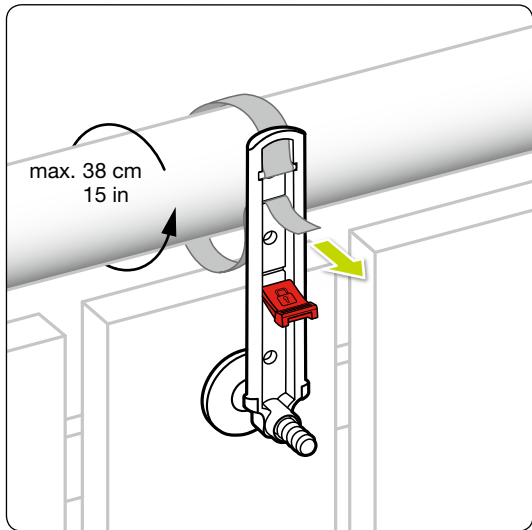
Antes del montaje, asegúrese de que la cinta de seguridad y las costuras no están dañadas, deshilachadas o erosionadas. ¡Si detecta algún daño, no utilice la cinta de seguridad! Sustitúyala por una nueva (Nº pieza de repuesto: blanco 30819392/gris 30801413).

PL

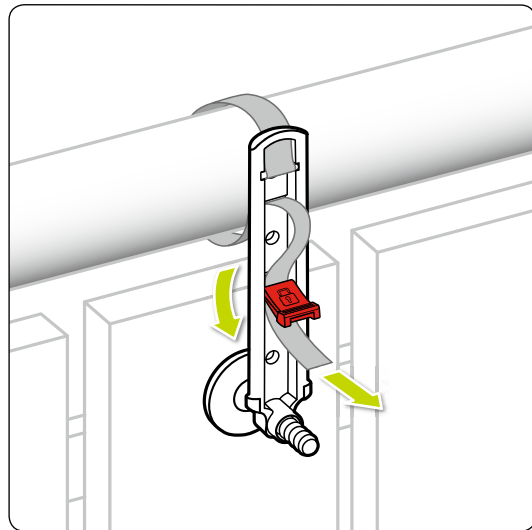
Os przelożyć przez szlufkę i sprawdzić, czy jest stabilnie osadzona w prowadnicy.

Przed przystąpieniem do montażu sprawdzić, czy taśma montażowa i szwy nie są uszkodzone, postrzępione lub zmurszałe. Nie stosować uszkodzonej taśmy montażowej! Wymienić taśmę na nową (nr części zam: biała 30819392/szara 30801413).

5



6



US GB

The balcony brackets are suitable only for mounting on railings with a circumference of up to 38 cm [15 in] or on walls (see page 18). Only BALCONERA planters can be used.

Guide the strap **under** the safety mechanism.

D A CH

Dieser Balkonkastenhalter ist nur für Balkongeländer bis max. 38 cm Umfang sowie zur Wandmontage geeignet (siehe Seite 18). Es können nur BALCONERA Pflanzgefäße eingesetzt werden.

Führen Sie das Gurtband **unter** der Gurtsicherung durch.

F B CH

Ces accroche-balconnières sont conçues uniquement pour les rambardes de balcon jusqu'à 38 cm de largeur et pour le montage mural (voir page 18). Seuls les pots BALCONERA peuvent être utilisés.

Passez la sangle **sous** la sécurité.

E

Este soporte de balconera solo es adecuado para barandillas de balcón de hasta máx. 38 cm de diámetro, así como para el montaje en la pared (véase página 18). En esta solo se pueden colocar macetas BALCONERA.

Haga pasar la cinta de seguridad **por debajo** del seguro de la cinta.

I CH

Questa balconetta è adatta solo per parapetti con un diametro di max. 38 cm e per il montaggio a muro (vedere pagina 18). Si possono utilizzare solo vasi BALCONERA.

Guidare la cinghia **sotto** il relativo fermo.

NL B

Deze balkonbakhouder is uitsluitend geschikt voor balkonleuningen tot max. 38 cm omvang en voor wandmontage (zie pagina 18). Er kunnen alleen BALCONERA-plantenbakken in geplaatst worden.

Voer de spanband **onder** de spanbandzekering door.

P

Este suporte de floreiras foi concebido para a montagem em varandins com um diâmetro máximo de 38 cm e para a montagem em paredes (ver página 18). Só podem ser utilizados vasos BALCONERA.

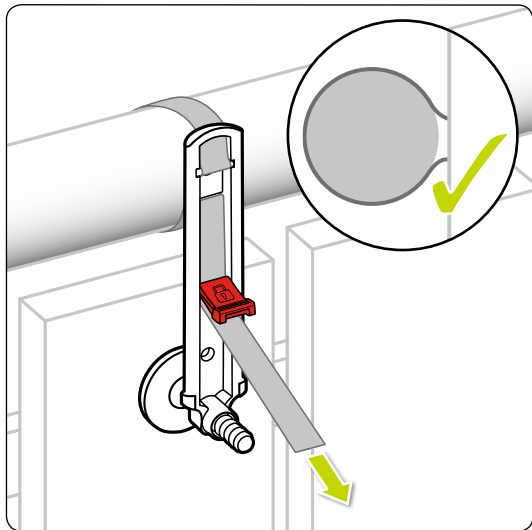
Passar a cinta **por baixo** do retentor (fixador).

PL

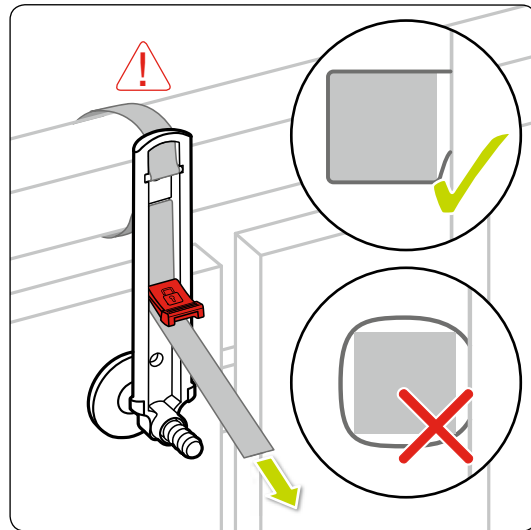
Uchwyt do skrzynek balkonowych jest przeznaczony do montażu na barierkach balkonowych o obwodzie do 38 cm oraz do montażu ściennego (patrz strona 18). Stosować wyłącznie pojemniki BALCONERA.

Przewlec taśmę montażową **pod** zabezpieczeniem.

7



8



US GB

Make sure that the strap is flush on the railing and that it covers all surfaces (not just corners or sharp edges!).

Make sure there is sufficient tension.

D A CH

Achten Sie darauf, dass das Gurtband bündig am Geländer anliegt und keine Punktbelastungen durch scharfe Ecken oder Kanten entstehen!

Achten Sie auf eine ausreichende Spannung des Gurtbandes.

F B CH

Veillez à ce que la sangle épouse bien la forme de la rambarde et que des angles ou des bords vifs ne créent pas de charges ponctuelles !

Veillez à ce que la tension de la sangle soit suffisante.

E

¡Asegúrese de que la cinta de seguridad queda a ras de la barandilla y de que no hay puntos de tensión debidos a esquinas o cantos afilados!

Asegúrese de que la cinta de seguridad está suficientemente tensada.

I CH

Assicurarsi che la cinghia sia a filo sul parapetto e non vi siano sollecitazioni puntiformi dovute a spigoli vivi o bordi!

Verificare che la cinghia sia tesa adeguatamente.

NL B

Let erop dat de spanband vlak aansluitend tegen de leuning aanligt en er geen puntsgewijze belastingen ontstaan voor scherpe hoeken of randen!

Let op een toereikende spanning van de spanband.

P

Ter em atenção que a cinta esteja completamente encostada no varandim e que não seja pontualmente exposta a cargas mais elevadas em cantos ou ressaltos pontiagudos.

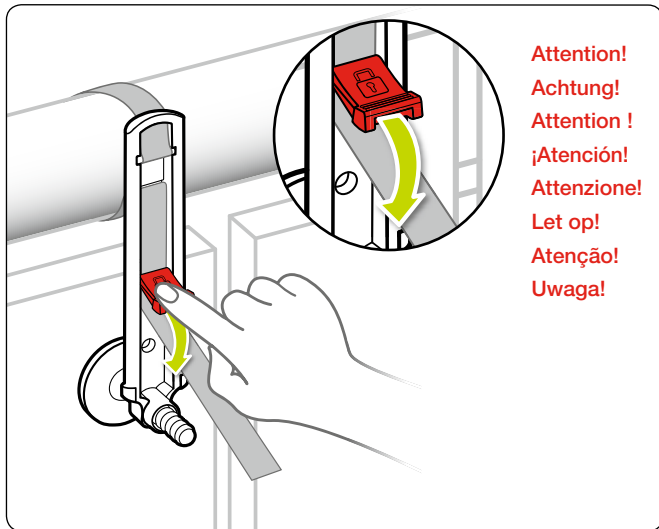
Esticar corretamente a cinta.

PL

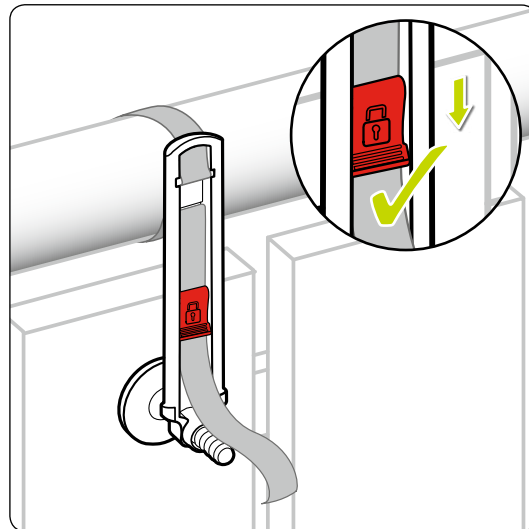
Taśma montażowa musi całkowicie przylegać do barierki – bez punktowych obciążeń przez ostre naroża lub krawędzie!

Taśma montażowa musi być dobrze napięta.

9



10



US GB

Press the safety mechanism **down** to lock the strap in place. The safety mechanism must be pressed down firmly on the strap and be completely flush with the inside of the bracket.

The closed lock symbol must be visible. The strap may loosen if the safety mechanism is not properly engaged!

D A CH

Zur Fixierung des Gurtbandes drücken Sie die Gurtsicherung **nach unten**. Die Gurtsicherung muss fest auf das Gurtband drücken und bündig mit der Schiene abschließen. **Das geschlossene Schloss-Symbol muss sichtbar sein.** Wenn die Gurtsicherung nicht richtig angelegt ist, kann sich das Gurtband lösen.

F B CH

Pour fixer la sangle, appuyez sur la sécurité **vers le bas**. La sécurité doit appuyer fermement sur la sangle et se loger parfaitement dans le rail. **Le symbole du cadenas fermé doit être visible.** Si la sécurité n'est pas correctement fermée, la sangle peut se desserrer.

E

Para fijar la cinta de seguridad, presione el seguro de la cinta **hacia abajo**. El seguro de la cinta tiene que presionar bien la cinta de seguridad y quedar a ras del riel. **Se tiene que ver el símbolo del candado cerrado.** Si la cinta de seguridad no está bien colocada, se puede soltar.

I CH

Per il fissaggio della cinghia premere il fermo **verso il basso**. Il fermo deve premere saldamente sulla cinghia e collegarla a filo con la guida. **Il simbolo del lucchetto chiuso deve essere visibile.** Se la cinghia non è collocata correttamente, può allentarsi.

NL B

Om de spanband te fixeren, drukt u de spanbandborging **naar beneden**. De spanbandborging moet stevig op de spanband drukken en gelijk liggen met de rail. **Het gesloten slot-symbool moet zichtbaar zijn.** Wanneer de spanbandborging niet correct geborgd is, kan de spanband losraken.

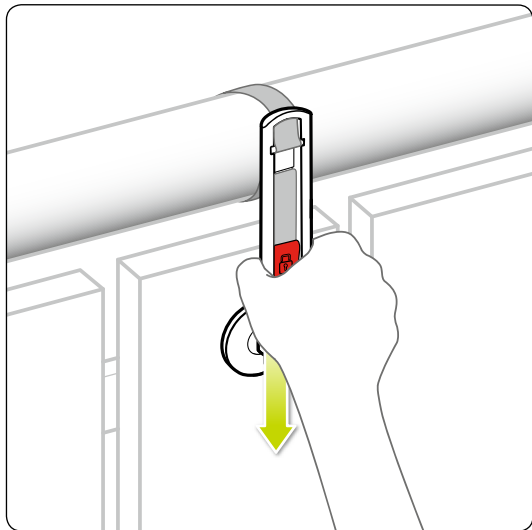
P

Pressionar o retentor **para baixo** para fixar a cinta.
Pressionar o retentor fortemente contra a cinta e alinhar com a calha. **O símbolo de fechado tem que ser visível.** A cinta pode soltar-se se o retentor estiver mal colocado.

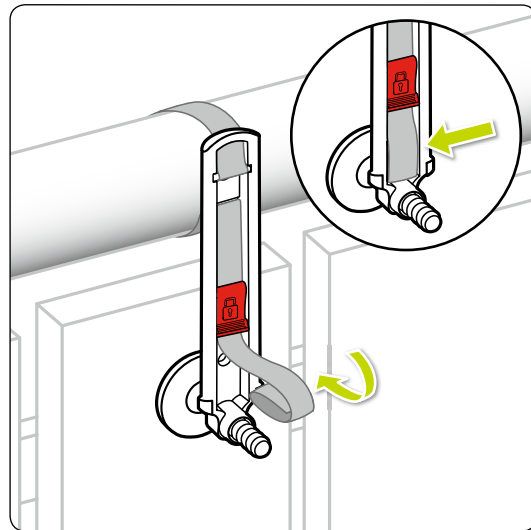
PL

Aby zablokować taśmę montażową, wcisnąć **do dołu** zabezpieczenie. Zabezpieczenie musi mocno dociskać taśmę i przylegać na całej płaszczyźnie do szyny. **Musi być przy tym widoczny symbol zamkniętego zamka.** Jeżeli zabezpieczenie nie przylega odpowiednio, taśma może się poluzować.

11



12



US GB

Check the bracket to ensure a tight fit by pulling downward. The strap must not loosen; the safety mechanism must remain engaged.

Fold any excess strap together and put it in the recess below the safety mechanism.

D A CH

Prüfen Sie den Halter auf festen Sitz, indem Sie ihn nach unten ziehen. Der Gurt darf sich nicht lösen, die Gurtsicherung muss geschlossen bleiben.

Falten Sie den nicht benötigten Gurt zusammen und legen Sie ihn in die Aussparung unter der Gurtsicherung.

F B CH

Vérifiez que l'accroche est bien en place en tirant dessus vers le bas. La sangle ne doit pas se desserrer ; la sécurité doit rester fermée.

Repliez le morceau de sangle inutile sur lui-même et insérez-le dans l'encoche sous la sécurité.

E

Compruebe que el soporte está bien fijado, empujándolo hacia abajo. La cinta no se tiene que soltar y el seguro de la cinta tiene que quedarse cerrado.

Pliegue la cinta que no haya necesitado y colóquela en el hueco que hay debajo del seguro de la cinta.

I CH

Verificare che il supporto sia in una posizione salda, tirandolo verso il basso. La cinghia non deve allentarsi, il relativo fermo deve rimanere chiuso.

Ripiegare la cinghia superflua e disporla nella rientranza sotto il fermo.

NL B

Controleer of de houder goed vastzit door deze naar beneden te trekken. De spanband mag niet loskomen en de borging moet gesloten blijven.

Vouw het overblijvende einde van de spanband samen en plaats dit in de uitsparing onder de spanbandborging.

P

Puxar o suporte para baixo para verificar se está corretamente fixado. A cinta não se pode soltar e o retentor deve permanecer fechado.

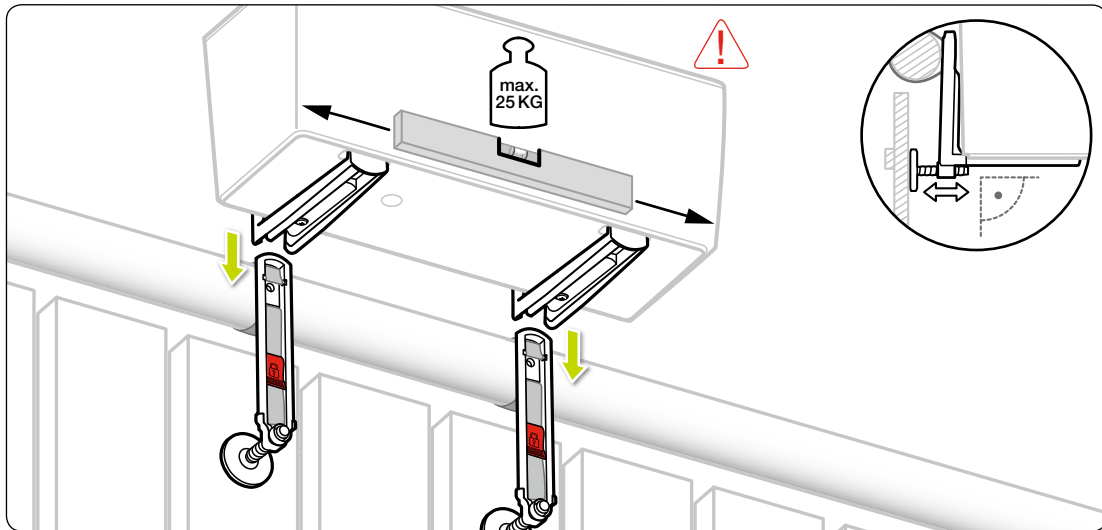
A cinta excedente deve ser dobrada e guardada no entalhe por baixo do retentor.

PL

Sprawdzić, czy uchwyt jest stabilnie osadzony, ciągnąc go do dołu. Taśma nie może się poluzować, zabezpieczenie musi pozostać zamknięte.

Zwinąć wystający koniec taśmy i wsunąć w szynę pod zabezpieczeniem.

13



16

US GB

Make sure that the BALCONERA planter is mounted horizontally (level) in the brackets.

Adjust the balcony brackets using the adjustment screw at a right angle to the balcony railing.

Check that the balcony box is securely attached by applying some pressure.

Please note: The maximum weight must not exceed 55.1 lbs | 25 kg (with plants and water). When used outdoors, make sure the weight cannot increase due to snow.

I CH

Assicurarsi che la BALCONERA sia appesa in orizzontale.

Regolare la balconetta con l'ausilio della vite di regolazione disponendola ad angolo retto rispetto al parapetto.

Verificare, esercitando una pressione, la tenuta salda della balconetta.

Rispettare il peso massimo di 25 kg (incl. pianta e acqua). In caso di utilizzo all'aperto, assicurarsi che il peso non venga aumentato dal carico della neve.

D A CH

Achten Sie darauf, dass der BALCONERA waagrecht aufgehängt wird.

Justieren Sie den Balkonkastenhalter mit Hilfe der Stellschraube im rechten Winkel zum Balkongeländer.

Prüfen Sie mit Druck den sicheren Halt des Balkonkastens.

Beachten Sie das Maximalgewicht von 25 kg (inkl. Bepflanzung und Wasser). Bitte beachten Sie bei Verwendung im Außenbereich, dass das Gewicht durch Schneelast nicht erhöht werden darf.

NL B

Let erop dat de BALCONERA horizontaal opgehangen wordt.

Lijn de balkonbalkhouder met behulp van de stelschroef in een recht hoek ten opzichte van de balkonleuning uit.

Controleer of de balkonbak goed vastzit door erop te drukken.

Neem het maximale gewicht van 25 kg in acht (incl. beplanting en water). Houd er bij gebruik in de buitenlucht rekening mee dat het gewicht niet verhoogd mag worden door een sneeuwlast.

F B CH

Veillez à ce que la balconnière BALCONERA soit accrochée à l'horizontale.

À l'aide de la vis de réglage, ajustez les accroche-balconnières à angle droit par rapport à la rambarde.

Vérifiez que la balconnière est solidement fixée en appuyant dessus.

Respectez le poids maximal de 25 kg (plantation et eau incluses). En cas d'utilisation à l'extérieur, veillez à ce que le poids n'augmente pas en raison.

P

Ter em atenção que o BALCONERA esteja alinhado na horizontal.

Ajustar o suporte da floreira, com a ajuda do parafuso regulador, num ângulo reto em relação ao varandim.

Exercer alguma pressão para verificar a fixação segura do suporte da floreira.

Ter atenção ao peso máximo de 25 kg (incl. planta e água). Note que se o vaso for utilizado no exterior, o seu peso pode aumentar substancialmente com a neve.

E

Asegúrese de que la BALCONERA queda colgada en horizontal.

Ajuste el soporte de la balconera con ayuda del tornillo de ajuste en ángulo recto con respecto a la barandilla del balcón.

Compruebe, ejerciendo presión, que la balconera está bien sujeta.

Tenga en cuenta el peso máximo de 25 kg (incl. la planta y el agua). Tenga en cuenta que si se usa en el exterior, el peso no se debe sobrepasar debido al peso de la nieve.

PL

Pojemniki BALCONERA zawieszają się w poziomie.

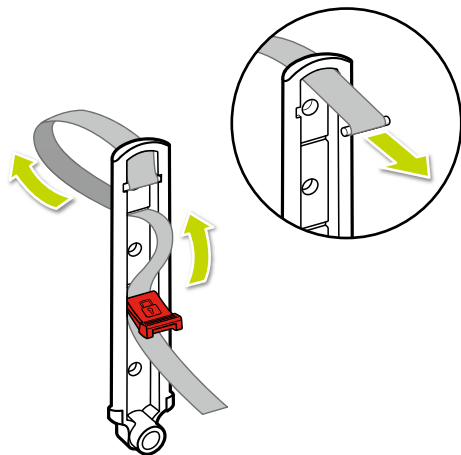
Za pomocą śrub regulacyjnych skoryguj ustawienie uchwyty, tak by znajdowały się pod kątem prostym do barierki balkonowej.

Sprawdź stabilność skrzynki balkonowej, naciskając na nią.

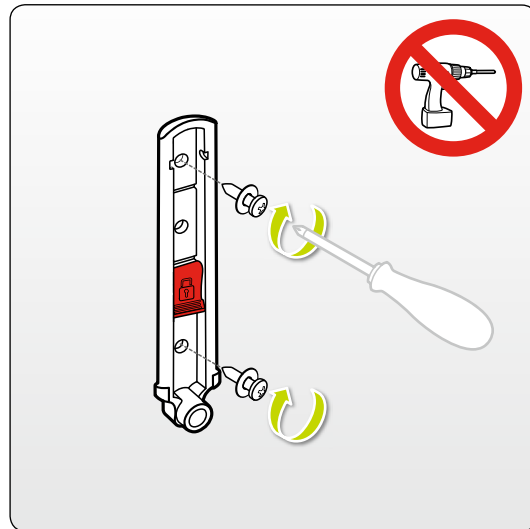
Maksymalna waga donicy nie może przekraczać 25 kg (wraz z rośliną i wodą). W przypadku umieszczenia donicy na zewnątrz należy dopilnować, aby jej waga nie zwiększyła się z powodu obciążenia śniegiem.

Wall mounting | Wandmontage | Montage mural | Montaje en la pared
Montaggio a parete | Wandmontage | Montagem na parede | Montaż na ścianie

1



2



Safety instructions | Sicherheitshinweise | Consignes de sécurité | Instrucciones de seguridad
Indicazioni di sicurezza | Veiligheidsaanwijzingen | Avisos de segurança | Informacje dotyczące bezpieczeństwa

US **GB**

The hardware for wall mounting is not included.

Use the right hardware to ensure proper wall mounting. Contact a specialist if you are unsure.

Make sure that the wall mounting is secure and safe before you hang a BALCONERA balcony planter on the wall.

D **A** **CH**

Das Befestigungsmaterial für die Wandmontage ist nicht im Lieferumfang enthalten.

Verwenden Sie zur fachgerechten Wandmontage geeignetes Befestigungsmaterial. Sollten Sie unsicher sein, empfehlen wir Ihnen einen Fachbetrieb hinzuzuziehen.

Vergewissern Sie sich, dass die Befestigung in der Wand ausreichend Halt und Sicherheit bietet, bevor Sie einen BALCONERA Balkonkasten daran aufhängen.

F **B** **CH**

Le matériel de fixation pour le montage mural n'est pas fourni.

Pour un montage mural correctement effectué, utilisez le matériel de fixation approprié. En cas de doute, veuillez vous adresser à une entreprise spécialisée.

Assurez-vous que la fixation dans le mur est suffisamment solide et sûre avant d'y accrocher une balconnière BALCONERA.

E

El material de fijación para el montaje en la pared no está incluido.

Para un montaje profesional en la pared utilice material de fijación adecuado. Si no está seguro, le recomendamos que recurra a una empresa especializada.

Asegúrese de que el sistema de fijación a la pared cuenta con la capacidad de sostén y seguridad suficientes antes de colgar la BALCONERA.

I **CH**

Il materiale di fissaggio per il montaggio a parete non è incluso nella dotazione.

Per il montaggio a parete corretto utilizzare idoneo materiale di fissaggio. In caso di incertezze, consigliamo di rivolgerci ad un tecnico specializzato.

Assicurarsi che il fissaggio a parete offra una tenuta e una sicurezza adeguate prima di appendere una balconetta BALCONERA.

NL **B**

Het bevestigingsmateriaal voor de wandmontage is niet inbegrepen.

Gebruik voor een deugdelijke wandmontage geschikt bevestigingsmateriaal. Raadpleeg in geval van twijfel een deskundig bedrijf.

Controleer of de wandbevestiging voldoende houvast biedt en veilig is, voordat u deze met het gewicht van een BALCONERA balkonplantenbak belast.

P

O material de fixação para a montagem na parede não está incluído no volume de fornecimento.

Para a montagem correta na parede utilizar material de fixação adequado. Em caso de dúvidas aconselhamos a contratação de uma empresa especializada.

Certifique-se que a fixação na parede é resistente e segura, antes de posicionar uma floreira de varanda BALCONERA.

PL

Elementy mocujące do montażu ściennego nie wchodzi w zakres dostawy.

Do stabilnego montażu na ścianie użyć odpowiednich elementów mocujących. Jeżeli nie ma pewności co do do wyboru sposobu mocowania, zalecamy zasięgnąć rady fachowca.

Przed zawieszeniem skrzynki balkonowej sprawdzić, czy uchwyty są dobrze osadzone w ścianie i zapewniają odpowiednie bezpieczeństwo.

3

